

Budowa Hali Sportowej



im. Polskich Olimpijczyków

Projekt architektoniczny 2004r.



- Ryszard Suchora
- Henryk Dołęgowski



Budujemy halę – pierwsze decyzje



Podpisanie porozumienia o budowie hali pomiędzy Powiatem Świdnickim a Gminą Piaski i finansowanie jej przez oba samorzady. Liderem projektu jest Powiat Świdnicki i jako Lider będzie się starał o dofinansowanie z programów pomocowych. Na tym etapie ustalono finansowanie w proporcjach 2/3 Gmina Piaski i 1/3 Powiat Świdnicki.

Budujemy halę – pierwsze decyzje



- Upoważnienie dyrektora ZS w Piaskach do realizacji zadania „Budowa pełnowymiarowej sali gimnastycznej”
- **27.10.2008r.** – rozstrzygnięcie przetargu

Wykonawca



- Przedsiębiorstwo Budowlano-Montażowe „FLISBUD” z Janowa Lubelskiego

Cena oferty: 5 985 818,47 zł



Podpisanie umowy 10.12.2008r.



Nadzór inwestorski



Dyrekcja Inwestycji Miejskich sp. z o.o.

20-016 Lublin

ul. Narutowicza 54a

inż. Janusz Samuła

inż. Anna Przybylska

Roman Kędzior

Tak było przed rozpoczęciem budowy



Rozpoczęcie budowy 27.01.2009r.



Luty 2009



Luty 2009



Luty 2009



Wiosna 2009 - wykonanie fundamentów



Wiosna 2009 - wykonanie fundamentów



Wiosna 2009 - wykonanie fundamentów



Pierwsze dofinansowanie



Otrzymanie dofinansowania przez Powiat
Świdnicki w wysokości 400 tys. zł z Funduszu
Rozwoju Kultury Fizycznej

Pierwsze cegły - kwiecień 2009



Pierwsze cegły - kwiecień 2009



Pierwsze cegły - kwiecień 2009



Wmurowanie kamienia węgielnego

30 kwietnia 2009 r.



Wmurowanie kamienia węgielnego 30 kwietnia 2009 r.



Wmurowanie kamienia węgielnego

30 kwietnia 2009 r.



Wmurowanie kamienia węgielnego 30 kwietnia 2009 r.



Wmurowanie kamienia węgielnego 30 kwietnia 2009 r.



Maj 2009



Maj 2009



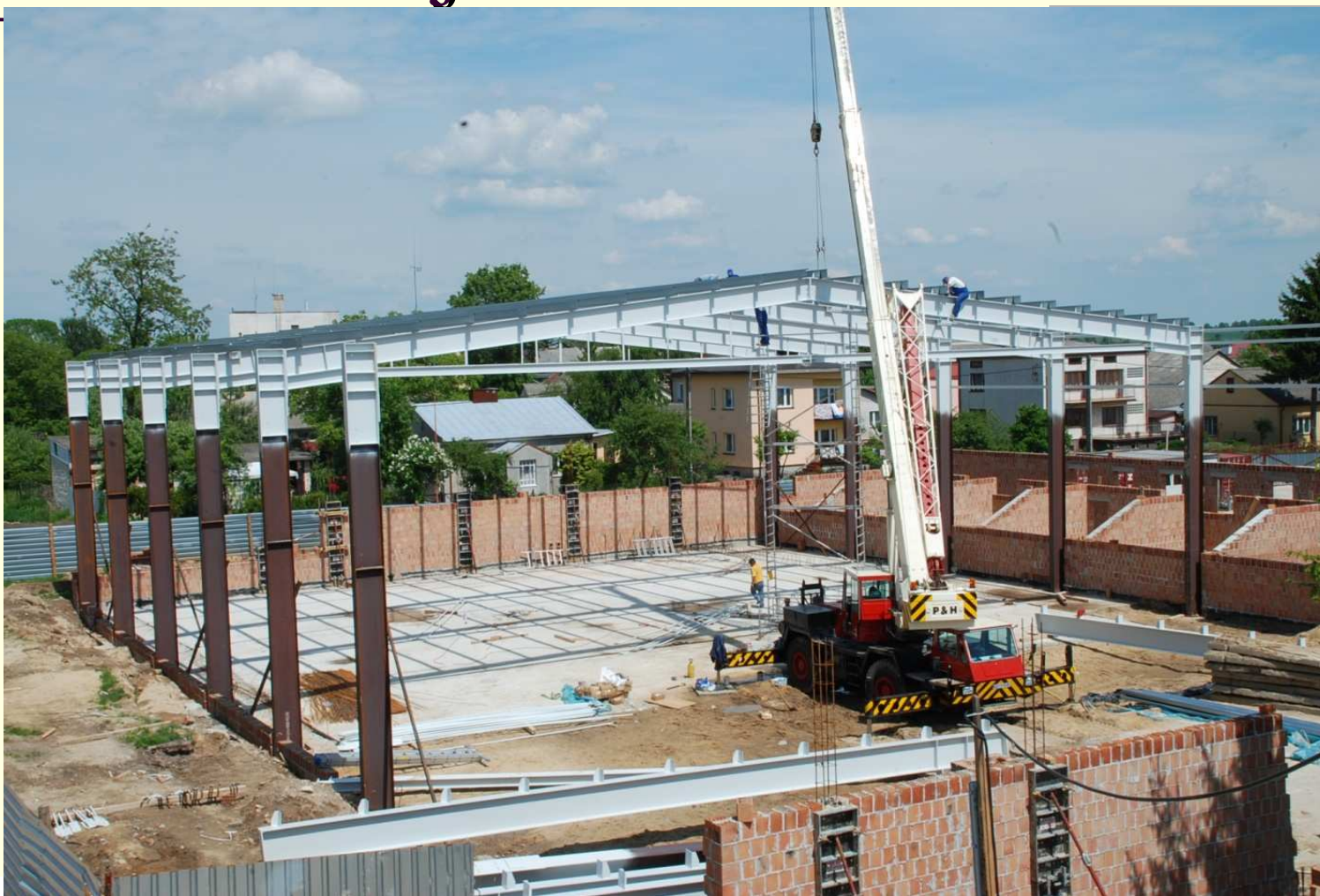
Maj 2009



Montaż konstrukcji stalowej maj-czerwiec 2009



Montaż konstrukcji stalowej maj-czerwiec 2009



Montaż konstrukcji stalowej maj-czerwiec 2009



Mury pną się w górę - wakacje 2009



Wniosek do Regionalnego Programu Operacyjnego Województwa Lubelskiego



Wniosek o dofinansowanie projektu pn.

„Budowa pełnowymiarowej sali gimnastycznej w Piaskach”

został złożony dnia 2 lipca 2009 r. w ramach Regionalnego Programu Operacyjnego Województwa Lubelskiego na lata 2007-2013, Oś Priorytetowa VIII Infrastruktura społeczna, Działanie 8.2 Infrastruktura szkolna i sportowa

Mury pną się w górę - wakacje 2009



Zespół Szkół w Piaskach

Pierwsze oznaki zimy 14.10.2009 r.



Zima stulecia – styczeń 2010



Ranking wniosków po ocenie - luty 2010 r.



9 miejsce na liście rankingowej na 147 złożonych wniosków.

Kwota dofinansowania **4 866 246,76 zł**,
co stanowi **80%** wartości inwestycji.

Rozpoczynamy prace po zimie



Rozpoczynamy prace po zimie



Rozpoczynamy prace po zimie



Rozpoczynamy prace po zimie



Rozpoczynamy prace po zimie



Rozpoczynamy prace po zimie



Kwiecień 2010 – wykonywanie podłogi sportowej



Kwiecień 2010 – wykonywanie podłogi sportowej



Kwiecień 2010 – wykonywanie podłogi sportowej



Kwiecień 2010 – wykonywanie podłogi sportowej



Kwiecień 2010 – wykonywanie podłogi sportowej



Już tylko zostało położyć kostkę



Już tylko zostało położyć kostkę



Już tylko zostało położyć kostkę



Już tylko zostało położyć kostkę



Podpisanie umowy o dofinansowanie



25 sierpnia 2010 r. nastąpiło podpisanie umowy z Marszałkiem Województwa Lubelskiego o dofinansowanie inwestycji przez Starostę Świdnickiego Mirosława Króla i Wicestarostę Zbigniewa Twaroga

A tak wygląda teraz hala



A tak wygląda teraz hala



Sala w liczbach



- Wymiary osiowe 30 x 44 m
- Wysokość 10,29 m
- Powierzchnia 1974,4 m²
- Kubatura 16 639m³
- 293 stałe miejsca siedzące na trybunach

Instalacje dodatkowe



- Monitoring 15 kamer wewnątrz i na zewnątrz sali
- Kontrola dostępu
- Instalacja nagłośnieniowa
- Instalacja alarmowa
- Instalacja solarna ogrzewająca ciepłą wodę

Boiska



- Pełnowymiarowe do:
 - piłki ręcznej
 - siatkówki
 - koszykówki
 - tenisa ziemnego
- Trzy treningowe do:
 - siatkówki
 - koszykówki
- Zaplecze szatniowo-sanitarne

Budowa w liczbach



- 489 dni budowy
- 60 tys. cegieł elewacyjnych
- 30 tys. pustaków konstrukcyjnych
- 1920 ton betonu (110 gruszek do betonu)
- 6 000 mb kabli
- 2 000 mb rur
- 1 400 m² płytek
- 2 500 ton piasku

22 października 2010



Uroczyste otwarcie
Hali Sportowej
oraz nadanie imienia

Polskich Olimpijczyków

